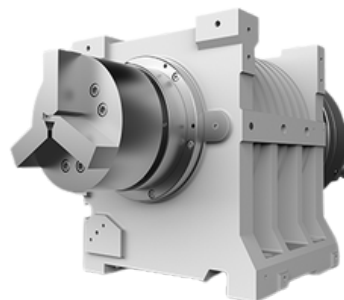




VBH - SUPER

Motor spindle bullying



Eixo acionado diretamente por motor embutido, realizando transmissão zero. Design compacto, leve, baixa vibração, baixa deformação térmica



Torre servo-hidráulica de alta precisão e rigidez

Modelo	VBH T 55 II	VBH T 65 II
Capacidade		
Diâmetro máximo admissível mm	550 MM	650 mm
Diâmetro máximo torneável mm	350 MM	410 mm
Altura máxima torneável mm	516MM	550 mm
Furo do arvore para		
Curso		
Curso máximo (eixo X) mm	185	215 mm
Curso máximo (eixo Z) mm	560	622 mm
Curso longitudinal (Eixo W) mm	565	570 mm
Avanços		
Avanço rápido transversal (eixo Z) m/min	36	33
Avanço rápido longitudinal (eixo X) m/min	30	30
Cabeçote Principal tipo built-in		
Nariz do eixo-árvore	A2-6	A2-8
Diâmetro do furo do eixo-árvore mm	Ø62	Ø91 MM
Capacidade máxima de barras mm	Ø51	Ø74m / Ø80m mm OP
Diâmetro da placa mm	8	10
Rotação Maxima rpm	5000	4000
Carga admissível sobre a placa kg	500	-
Torre porta-ferramentas		
Numero de posições de ferramenta un	12	12
Suporte de ferramenta para torneamento externo (seção) mm	25	25
Suporte de ferramenta para torneamento interno (diâmetro) mm	Ø40	Ø40
Comando		SIEMENS 828 D
Contra Ponto		SIEMENS 828 D
Curso	565	570
Sede interna para adaptação do ponto	MT 4(BULT-IN)	MT 5(BULT-IN)
Potência		
Motor principal	11/15 KW	22/26
Tensao	380v	380 V
Dimensões e peso (aproximados) (D)		
Área ocupada		2600x1780
Altura máxima da máquina	2845 mm	1940
Peso líquido kg	3.820	6.500